

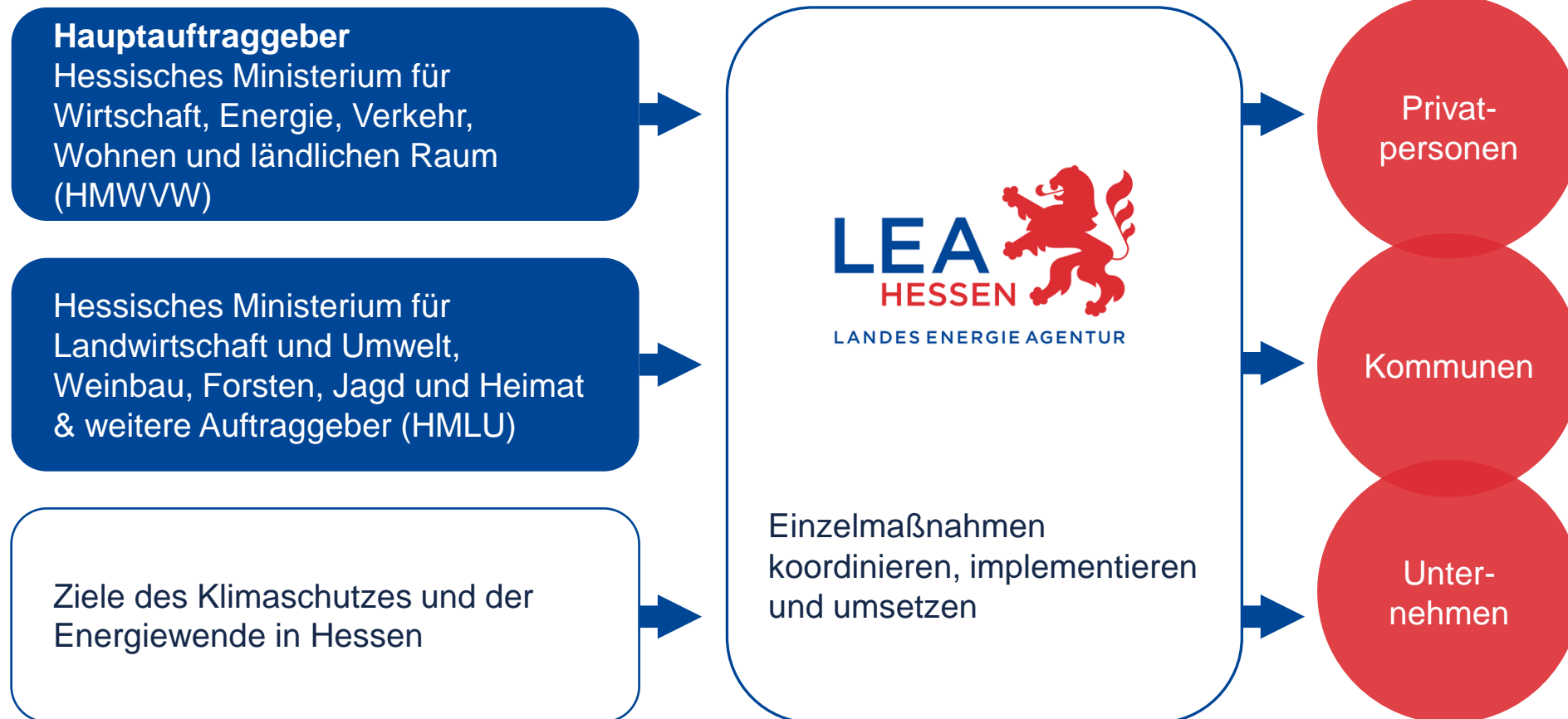
# SANIEREN · SPAREN · SCHÜTZEN

Oktober 2024 | Florstadt | Markus Lämmer



# Das Umfeld der LEA Hessen

## Ansprechpartnerin und Koordinationsstelle



# Wetterextreme in Hessen

## Hagelschaden

Foto: M. Hohmann



Foto: A. Schmidt



## Sturmschaden

# Wetterextreme in Hessen

Trockenheit

Foto: S. Crezelius



Foto: M. Schlepütz

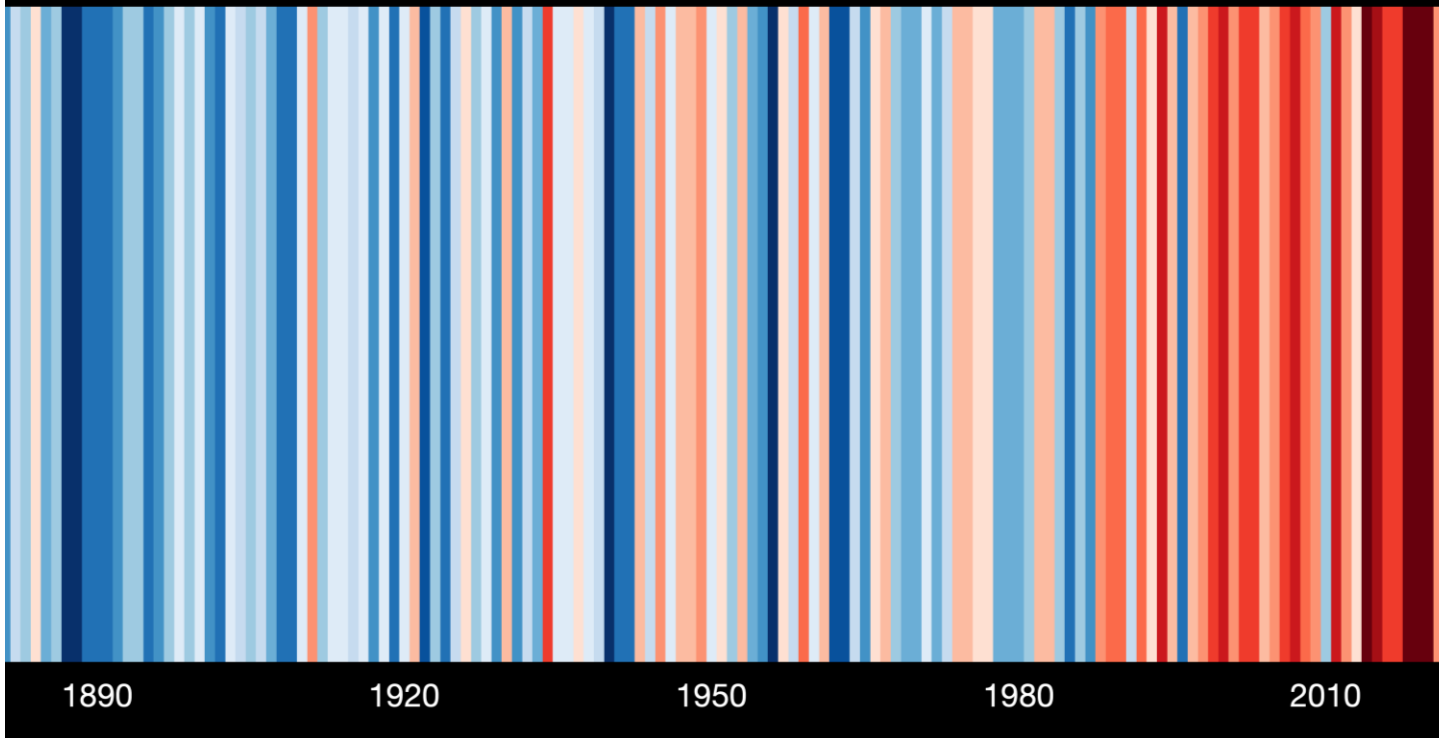


Starkregen

# Wärmestreifen für Hessen

Jahresmitteltemperatur 1881-2022

Temperature change in Hessen since 1881

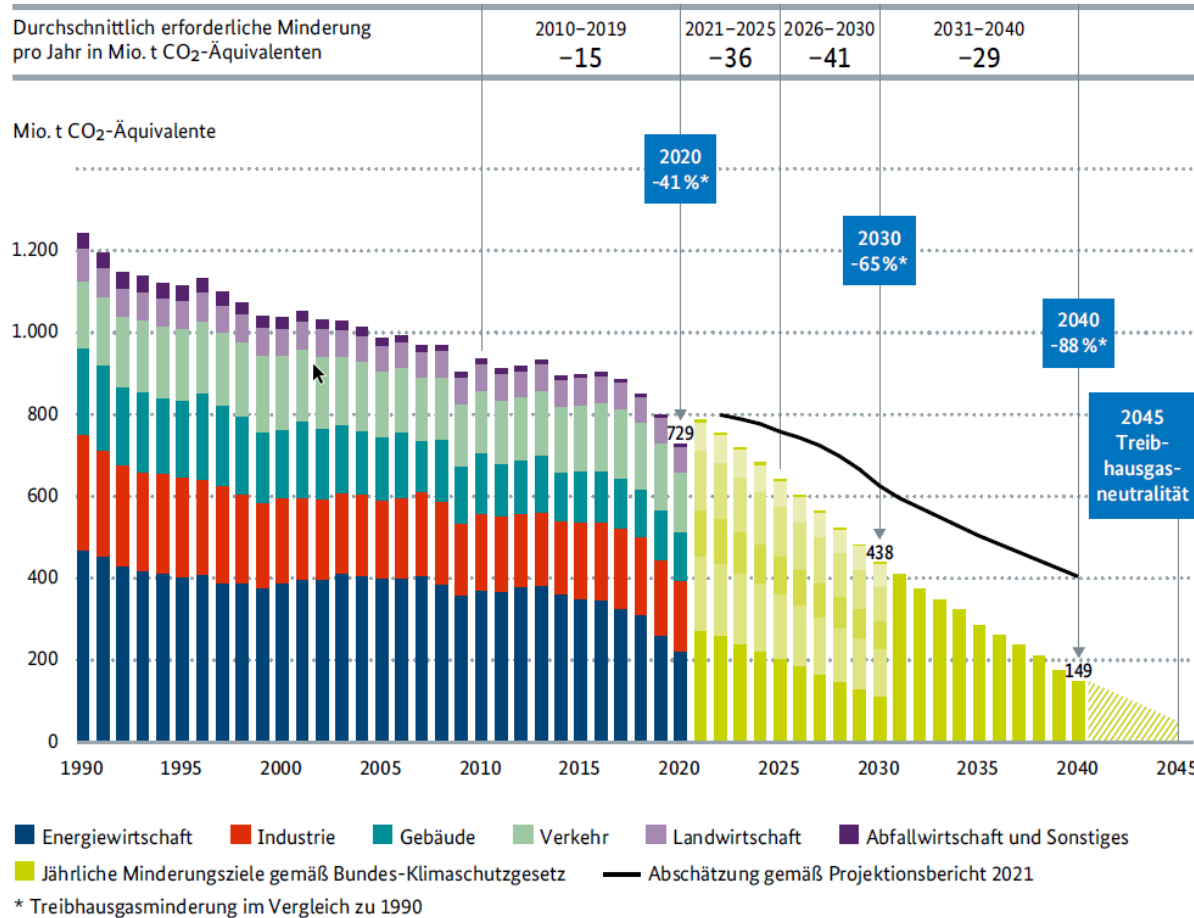


Quelle: Ed Hawkins, [www.showyourstripes.info](http://www.showyourstripes.info)  
Datenquelle: Deutscher Wetterdienst  
Jahresmitteltemperatur Hessen 1881–2022

- Alle zehn wärmsten Jahre traten seit 2005 auf ([Umweltbundesamt](https://www.umweltbundesamt.de), 2023; [klimafakten.de](https://www.klimafakten.de), 2023)
- Mehr **heiße Tage > 30 Grad**:  
2018 in Hessen 24 heiße Tage; im Vergleich 1971-2000: 5,6 Tage
- **Ursache**: zusätzliche Treibhausgase aus der Nutzung fossiler Energien: Erdöl, Erdgas, und Kohle ([klimafakten.de](https://www.klimafakten.de), 2023)
- Weitere Infos im Heft [„Die Fakten“](#)

# SANIEREN · SPAREN · **SCHÜTZEN**

## Entwicklung der Treibhausgasemissionen in Deutschland



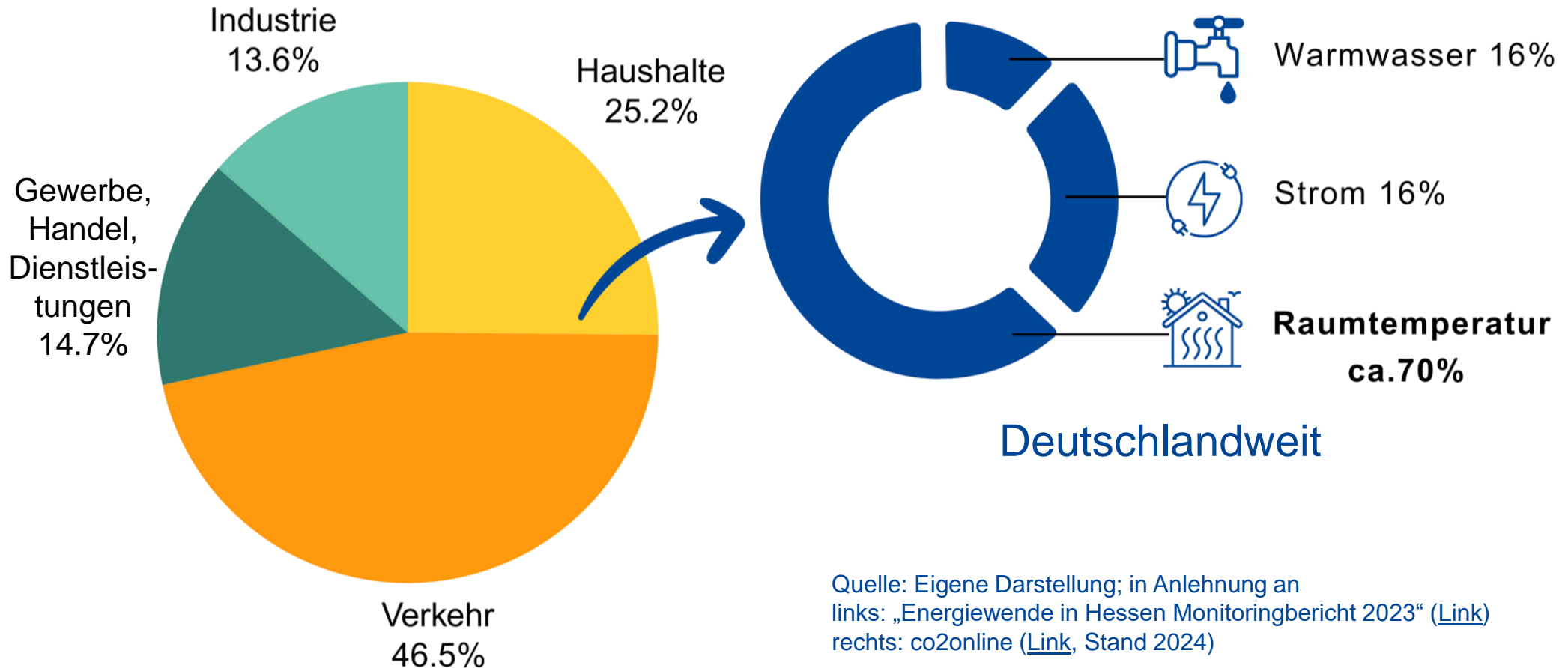
Quelle: Eröffnungsbilanz Klimaschutz 2022, BMWK, [Link](#)

# Einiges ist gelungen, doch die Prognose zeigt:

Das deutsche und das hessische Klimaziel der Treibhausgasneutralität bis 2045 wird **nicht erreicht.**

# Haushalte verbrauchen 25% der Energie

HESSEN: Endenergieverbrauch in den Sektoren





# SANIEREN · SPAREN · SCHÜTZEN

# Modernisierung

## Phasen

1. Sanierungsbedarf feststellen
2. Sanierung planen
3. Finanzierung sichern
4. Angebote einholen
5. Sanierung durchführen
6. Belege sammeln
7. Genießen!



# Modernisierung

Sanierungsbedarf feststellen und planen

## Energieberatung im Rahmen der AEB

- Kostenfrei, unverbindlich, individuell  
**Start:** Überblick zu energetisch-sinnvollen Maßnahmen verschaffen

## BAFA-Energieberatung für Wohngebäude ([Link](#))

- Energieberatung vor Ort durch Energieeffizienz-Experten (EEE)
- Individueller Sanierungsfahrplan (iSFP) ([Link](#))
- **Zuschuss:** bis zu 50 % der Beratungskosten



# Individueller Sanierungsfahrplan (iSFP)

**Fördersatz:** Zuschuss: 50 % der Beratungskosten  
(max. 650 € bzw. 850 € bei 3 WE)

**Konkret:** Eigenanteil von ca. 650 €  
(im Einfamilienhaus)\*

**Bonus:** zusätzlich je 5 % Förderbonus bei  
Umsetzung einiger Einzelmaßnahmen

**Voraussetzung:** Bauantrag/ Bauanzeige muss  
mind. 10 Jahre zurückliegen



\*Angaben ohne Gewähr

## Unterstützung durch Profis\*

Förderfähig im Rahmen  
des beantragten  
Fördervorhabens



**Davor:**

Unabhängige Fachplanung

**Währenddessen:**

Professionelle Baubegleitung  
& Qualitätssicherung

**Zuschuss:**

50 % Zuschuss von max.  
5.000 € bei Ein- und  
Zweifamilienhaus

**Sprich:** 2.500 €  
(MFH: 2.000 €/ Wohneinheit)

**Wichtig:**

Dokumente sammeln ([Link](#))

# Modernisierung

## Finanzierung sichern

1. Kostenschätzungen aus iSFP
2. Förderoptionen checken
3. Angebote einholen
4. Liefervertrag schließen mit **aufschiebender Wirkung**
5. **Fördermittelantrag vor Maßnahmenbeginn**



# Fördermittel als Starthilfe nutzen

## Bundesförderung für effiziente Gebäude (BEG)

### BEG Einzelmaßnahmen Zuschuss

- Gebäudehülle
- Anlagentechnik (nicht Heizung)
- Heizungsoptimierung

Heizungsförderung (Zuschuss, KfW)

**Fördermittelgeber:** BAFA  
(Bundesamt für Wirtschaft und  
Ausfuhrkontrolle)

### BEG Komplettisanierung Kredit

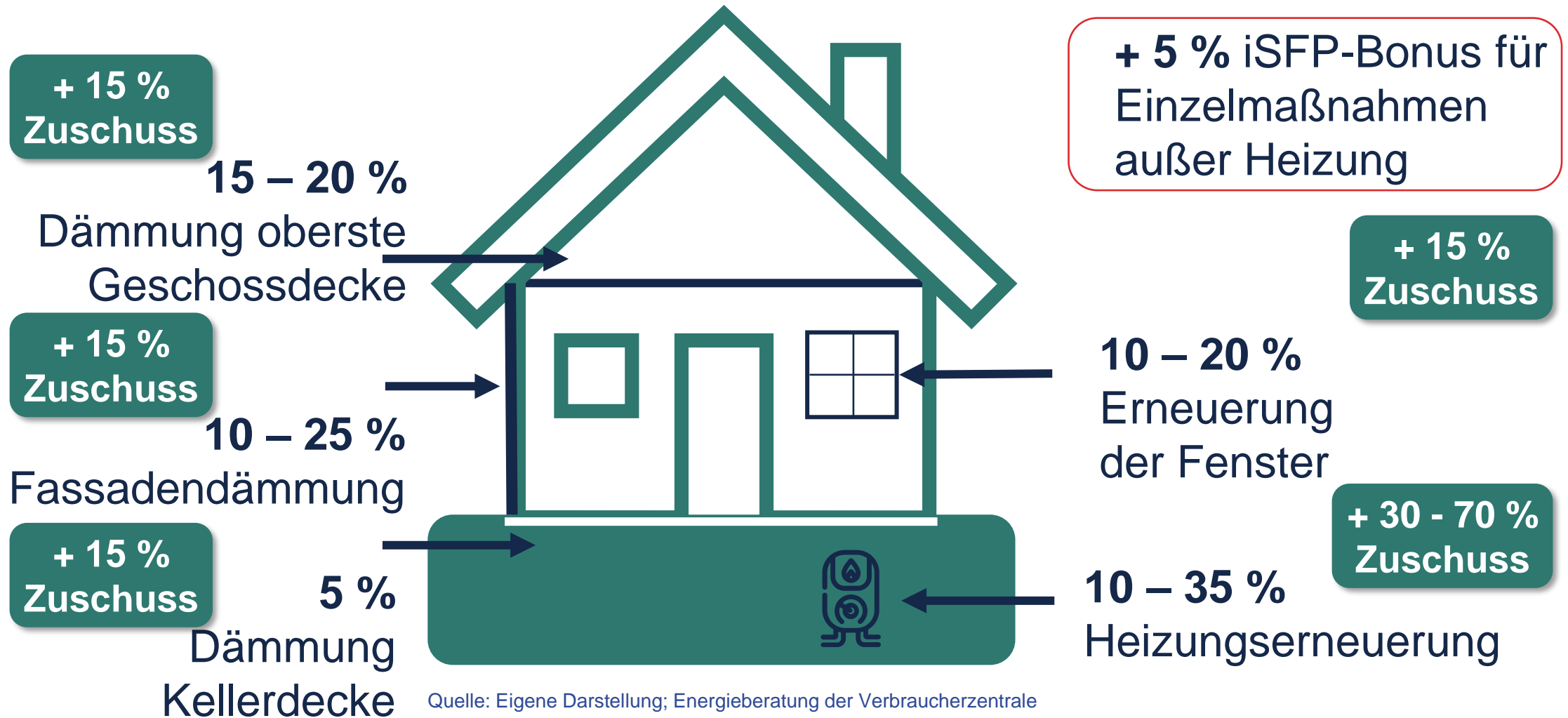
- Komplettisanierung zum  
Effizienzhaus (EH)
- Nicht-Wohnfläche in  
Wohnfläche umwidmen

**Fördermittelgeber:** KfW  
(Kreditanstalt für Wiederaufbau)



# Einzelmaßnahmen im Überblick

Durchschnittliche Einsparungen Heizenergie im Jahr und Förderquoten





## Einzelmaßnahmen umsetzen

Umfeldmaßnahmen  
eventuell mit  
förderfähig ([Link](#))

### BAFA Einzelmaßnahmen: 15 % Zuschuss

#### Gebäudehülle ([Link](#))

- Fenster
- Außentüren
- Fassadendämmung
- Dachsanierung

#### Anlagentechnik ([Link](#))

- Lüftungsanlage mit Wärmerückgewinnung
- Smart Home

#### Heizungsoptimierung ([Link](#))

- Hydraulischer Abgleich
- Heizungspumpentausch
- Flächenheizungen (z. B. Fußbodenheizung)

**Bedingung:** Einbindung Energie-Effizienz-Experte

Schon ab 300 €  
Investitionskosten

**Zuwendungsfähige Kosten**  
bis zu **30.000 €** pro Wohneinheit

## Einzelmaßnahmen umsetzen

Umfeldmaßnahmen  
eventuell mit  
förderfähig ([Link](#))

+ 5% iSFP-Bonus auf  
alle förderfähigen  
Ausgaben

### BAFA Einzelmaßnahmen: 15 % Zuschuss

#### Gebäudehülle ([Link](#))

- Fenster
- Außentüren
- Fassadendämmung
- Dachsanierung

#### Anlagentechnik ([Link](#))

- Lüftungsanlage mit Wärmerückgewinnung
- Smart Home

#### Heizungsoptimierung ([Link](#))

- Hydraulischer Abgleich
- Heizungspumpentausch
- Flächenheizungen (z. B. Fußbodenheizung)

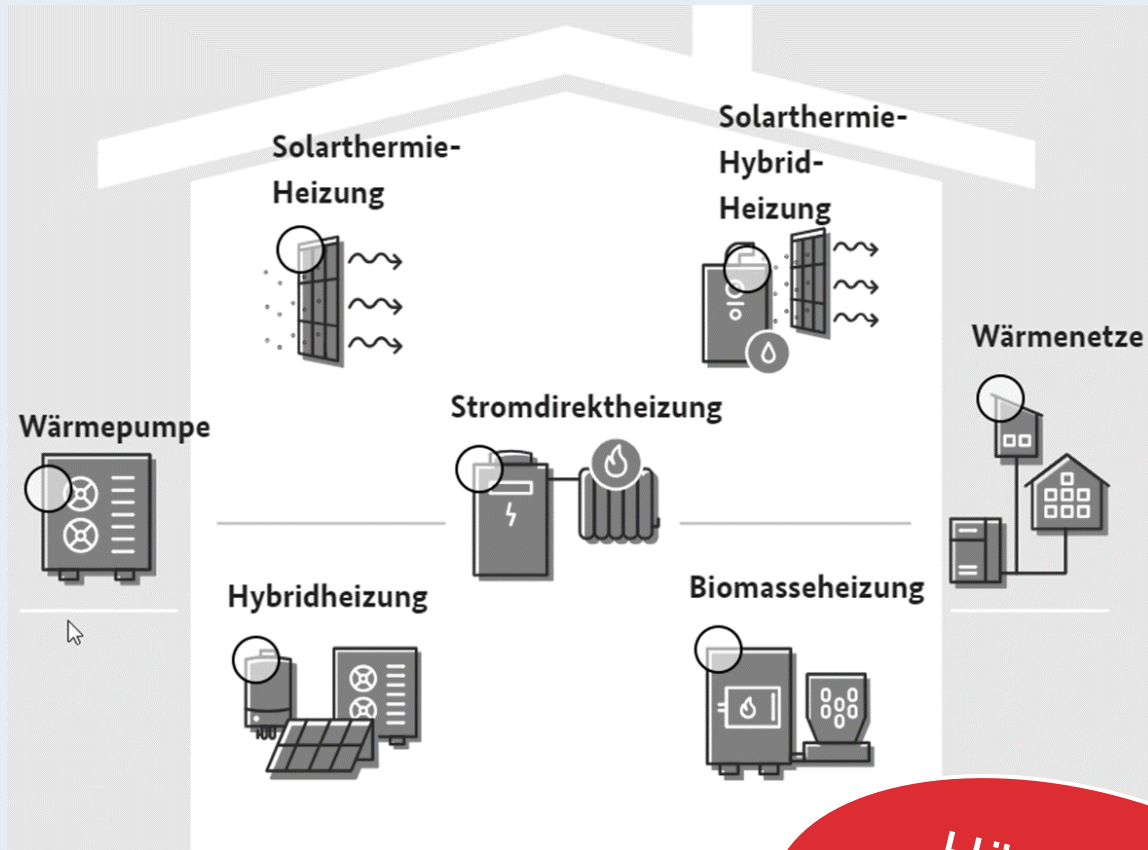
**Bedingung:** Einbindung Energie-Effizienz-Experte

Bei iSFP

**Zuwendungsfähige Kosten  
bis zu 60.000 € pro Wohneinheit**

Schon ab 300 €  
Investitionskosten

# Heizungstausch lohnt sich



Quelle: Energiewechsel.de

**Höchstsatz  
der Förderung  
70 %**

## KfW Zuschuss 458 ([Link](#)):

**Grundförderung  
+ 30 %**

**Klimageschwindigkeits-  
Bonus  
+ 20 %**

**individuell**

**Einkommensbonus  
+ 30 %**

**Effizienzbonus  
+ 5 %**

**oder**

**Emissionsminderungs-  
zuschlag  
+ 2.500 €**

# Heizungsförderung: Höchstgrenzen im Überblick

**1. Wohneinheit:**  
max. 30.000 € brutto

**Einmaliger  
Zuschuss**

**2. - 6. Wohneinheit:**  
je 15.000 € brutto

**Jede weitere Wohneinheit:**  
je 8.000 € brutto

# Neuheiten bei der Antragstellung

## Aufschiebende Klausel

- Liefer- und Leistungsvertrag mit aufschiebender bzw. auflösender Klausel

**Bedeutet:** Vertrag kommt erst mit positivem Förderbescheid zustande

**Vorhabenbeginn:** Förderzusage

**Hintergrund:** Bessere Planbarkeit

- Musterformulierung ([Link](#), FAQ' s A.25)



# Ergänzungskredit bei Einzelmaßnahmen

Zusätzliches Kreditangebot 358 ([Link](#))

**Kreditsumme:** 100 % der Kosten  
bis zu 120.000 € pro Wohneinheit  
Effektiver Jahreszins ab 0,01 %

**Antragsberechtigte:** Private Selbstnutzer mit zu  
versteuerndem Haushaltsjahres-  
einkommen von bis zu 90.000 €

**Voraussetzung:** BAFA-Zuwendungsbescheid bei  
Einzelmaßnahmen bzw.  
KfW-Förderzusage bei Heizungsförderung

# Komplettsanierung zum Effizienzhaus

Zinsgünstiger Kredit 261 mit Tilgungszuschuss: ab 1,09 % effektiver Jahreszins\* ([Link](#))

\* Stand 20.09.2024

Effizienzhaus (EH)	Tilgungszuschuss	Maximal zuwendungsfähig	Bonus-Programme
EH Denkmal	5 %	<b>120.000 €</b> je Wohneinheit (Einfamilienhaus, Mehrfamilienhaus Wohnung)  <b>150.000 €</b> je Wohneinheit bei Erneuerbare-Energien- oder Nachhaltigkeits-Klasse (EE-Klasse / NH-Klasse)	<b>+ 10 %</b> Gebäude älter als 1957 oder Energieausweis Klasse H (Worst Performing Building)  <b>oder</b>  <b>+ 15 %</b> Serielle Sanierung-Bonus (vorgefertigte Elemente)
EH 85	5 %		
EH 70	10 %		
EH 55	15 %		
EH 40	20 %		
+ EE-Klasse und/oder NH-Klasse	+ 5 %		

# Komplettsanierung zum Effizienzhaus

Zinsgünstiger Kredit 261 mit Tilgungszuschuss: ab 1,09 % effektiver Jahreszins\* ([Link](#))

\* Stand 20.09.2024

Effizienzhaus (EH)	Tilgungszuschuss	Maximal zuwendungsfähig	Bonus-Programme
EH Denkmal	5 %	<b>120.000 €</b> je Wohneinheit (Einfamilienhaus, Mehrfamilienhaus Wohnung)  <b>150.000 €</b> je Wohneinheit bei Erneuerbare-Energien- oder Nachhaltigkeits-Klasse (EE-Klasse / NH-Klasse)	<b>+ 10 %</b> Gebäude älter als 1957 oder Energieausweis Klasse H (Worst Performing Building)  <b>oder</b>  <b>+ 15 %</b> Serielle Sanierung-Bonus (vorgefertigte Elemente)
EH 85	<b>Wichtig: es wird der EH-Standard nach Sanierung berücksichtigt</b>		
EH 70			
EH 55			
EH 40	20 %		
+ EE-Klasse und/oder NH-Klasse	+ 5 %		



# Komplettsanierung im Überblick

## Fallbeispiel



Quelle: Eigene Darstellung; Energieberatung der Verbraucherzentrale

**15 % Förderung**  
für Sanierung zum  
Effizienzhaus 55  
+ 5 % EE-Klasse  
+ 10 % WPB-Bonus

**Bis zu 45.000 €**  
**Tilgungszuschuss**

**Baubegleitung**  
+ Tilgungszuschuss in  
Höhe von 50 %  
der Kosten

# Steuerliche Absetzbarkeit

Bei keinem Kredit oder Zuschuss ([Link](#))

## Was?

- 20 % der Aufwendungen steuerlich absetzen
- Verteilt über 3 Jahre
- **Höchstsumme:** 40.000 € pro Wohnobjekt
- Energetische Baubegleitung und Fachplanung direkt zu 50 % absetzbar (ohne Jahresverteilung)

## Voraussetzung?

- Gebäude mindestens 10 Jahre alt
- Ausführung durch Fachunternehmer
- Eigentümer/ Selbstnutzer
- Nachweis über Fachunternehmerbescheinigung
- Keine staatliche Förderung derselben Maßnahme

# Fördermitteldatenbank

Welche Förderung passt zu mir?

Einfach von Zuhause aus Ihr Förderprogramm finden ([Link](#))



Wohngebäude



Nicht-Wohngebäude



Infrastruktur



E-Mobilität

# SANIEREN · SPAREN · SCHÜTZEN

# Hessisches Solarkataster

Checken Sie Ihr Potenzial

Adresse eingeben...

und mit wenigen Klicks die  
Erträge von Ihrem Hausdach  
errechnen lassen ([Link](#))

Ihr Haus hat Potenzial!

## Photovoltaik-Anlagen-Darlehen

### Finanzierungsprogramm der WI Bank ([Link](#))

- Für selbstgenutzte Wohngebäude
- Erstmaliger Kauf, Installation und Anschluss von:
  - PV-Anlage ggf. mit Batteriespeicher
  - Steuer- und Regelungstechnik
- Aktuelle Konditionen
  - **Ab 10.000 bis 50.000 € je Vorhaben**
  - **1,00 % p.a. Zinszuschuss**

# Eigenen Strom produzieren

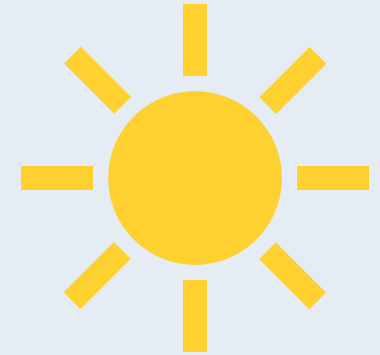
## Weitere Informationen zu Photovoltaik

### Auf dem Dach

- Solarkataster ([Link](#))
- Tipps von der LEA ([Link](#))
- Einspeisevergütung, Nullsteuersatz
- Zinsgünstige Kredite
  - PV-Darlehen WIBank ([Link](#))
  - KfW 270 ([Link](#))
- Evtl. kommunale Förderung

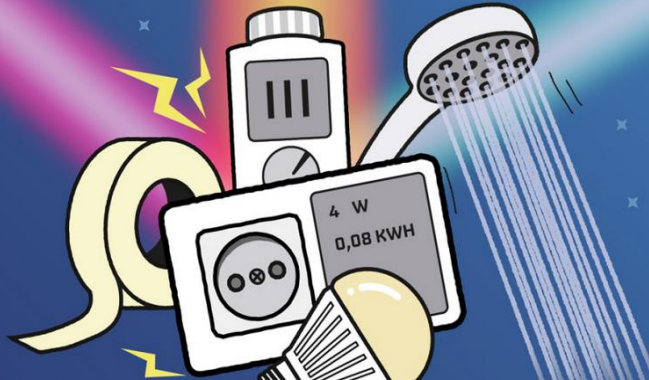
### Auf Balkon oder Terrasse

- Mini-PV-Anlagen bis 800 Watt
- Tipps von der LEA ([Link](#))



# SPAR WAS

Energiespartipps



[www.hessen-spart-energie.de](http://www.hessen-spart-energie.de)

Do-it-yourself-Maßnahmen

Broschüren-Download

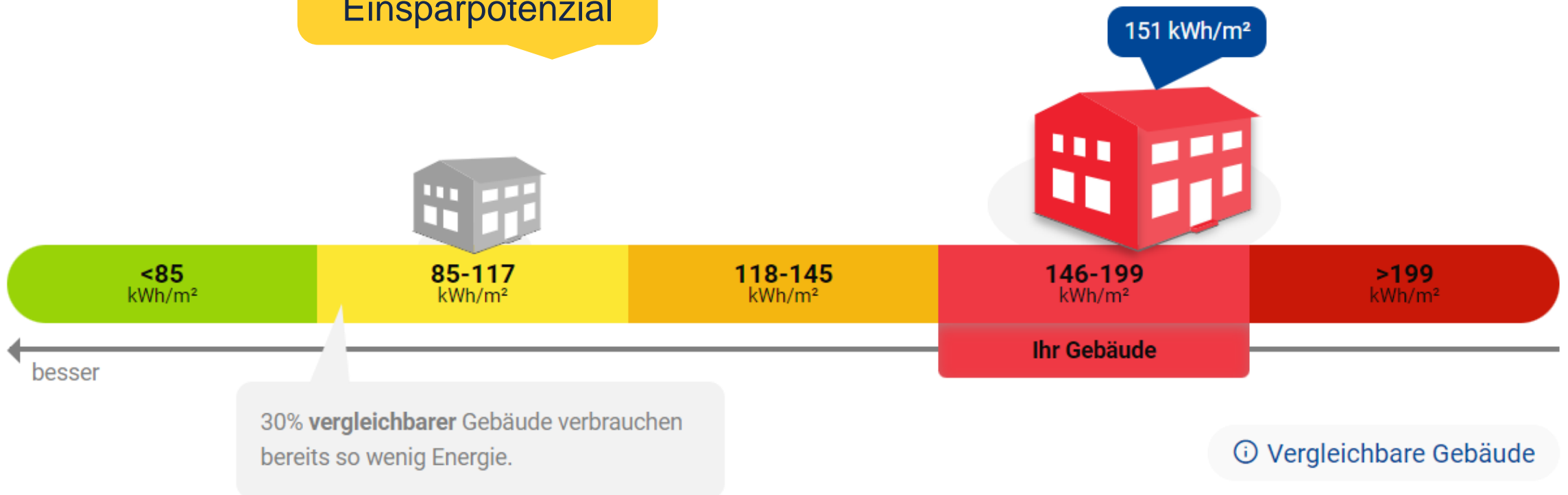
Online-Energie-Checks



# Jetzt ist der beste Zeitpunkt...

Sanieren, sparen, schützen u.a. mit dem LEA-Modernisierungsscheck ([Link](#))

... finden Sie Ihr  
Einsparpotenzial



# Modernisierung

## Phasen

1. Sanierungsbedarf feststellen
2. Sanierung planen
3. Angebote einholen
4. Förderung beantragen
5. Sanierung durchführen
6. Belege sammeln
7. Genießen!



Nutzen Sie die  
Energie-Impulsberatung  
im Rahmen der Aufsuchenden  
Energieberatung

Fördermittel-Hotline: 0611 95017 – 8440

 [foerdermittelberatung@lea-hessen.de](mailto:foerdermittelberatung@lea-hessen.de)

oder nutzen Sie unser praktisches Kontaktformular



[lea.foerdermittelauskunft.de](http://lea.foerdermittelauskunft.de)

**Wir beraten Sie gerne.**



Carolin Giesser



Markus Lämmer



Cigdem Yalcin



Oliver Klinke

# Gemeinsam für eine KLIMAFREUNDLICHE ZUKUNFT

## Denn jetzt ist der richtige Zeitpunkt!